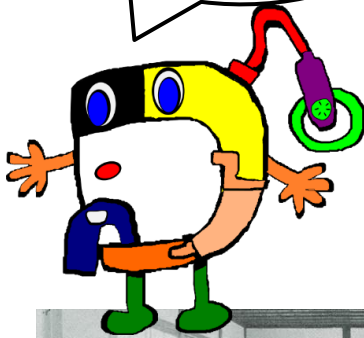


令和5年度 第2号
長崎県立ろう学校
自立活動部

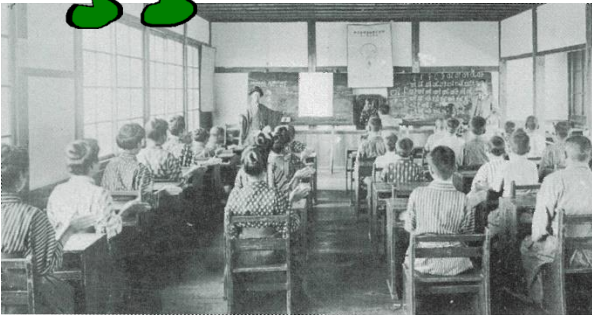
ぼくのなまえは
じんないこうじくん
創立120周年の年に
林田 郁弥君が考
えてくれたんだ。



ぼくのなまえは
ほちょうきマン
創立120周年の年に
玉田 楓花さんが考
えてくれたんだ。



ろう学校は、9月の開校記念日で今年、創
立125年を迎えるよ。
みんなは、ろう学校がどうい
う歴史を歩んできたか知
っているかな？
今日は昔のろう学校がどう
だったのか少しだけ僕
たちが紹介するよ。

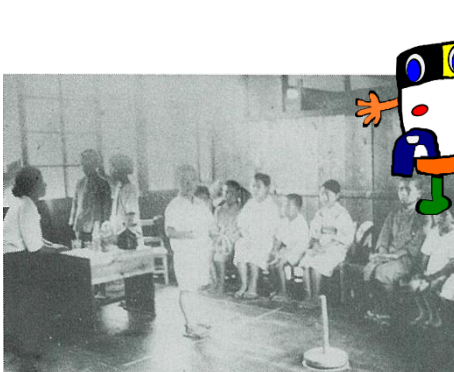


明治44年 発音マニュアル教授法による指導

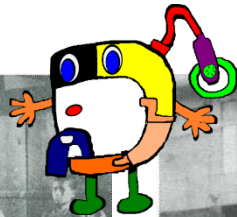
ろう学校ができたのは
明治31年、長崎盲啞
院として長崎市に設
立されたんだ。その
頃は手話ではなく口
話法中心の教育が
進められていた
んだ。



明治時代 長崎盲啞学校時代木工の授業



大正15年 口話法による言語指導



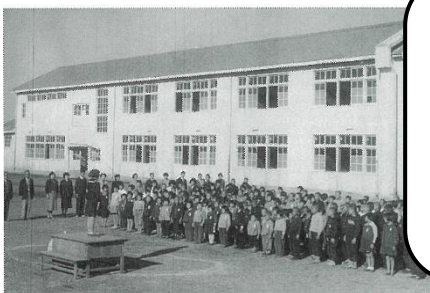
この時代は、みんな着物を
着て授業を受けていた
んだね。
昭和に入り戦争が終
わって今の大村に校
舎ができたんだね。



昭和20年 原子爆弾投下

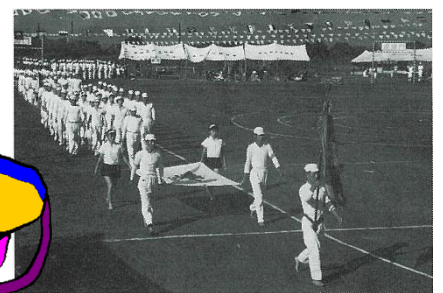


昭和23年ヘレンケラー女史来校



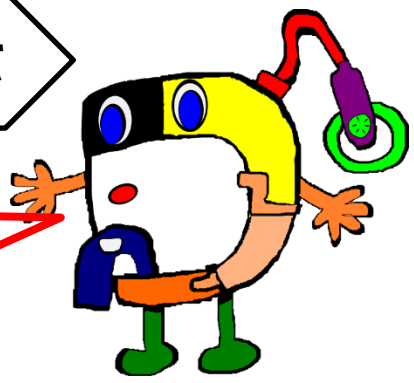
昭和時代 小学部朝礼

昭和35年、このころ
は、小・中・高全校を
合わせると450名の
児童、生徒が在籍
していたんだ。まだ
幼稚部はなかった
んだ。それでも今
の10倍もいたん
て信じられない
ね。



昭和時代 運動会

人工内耳の購入方法と申請について



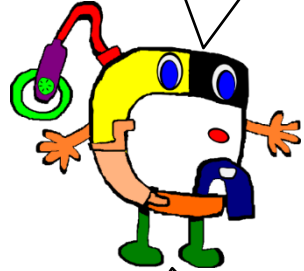
人工内耳は大変高価なもの。
スピーチプロセッサが壊れて新しく買い替えるとな
ると何と100万円くらいかかるってみんなは知っ
ているかな？大切に使うことはもちろん、もし買い替
えをするときは、いろいろな補助やサービスが受けれ
るんだ。簡単に説明するね。

人工内耳の調子が悪いときは

家の人に保険に入っ
ているかどうか確認
しよう。ちなみに保険
料は年間2万円～4
万円ほど。結構高いけ
ど、修理や買い替えに
対応してくれて安心
なんだ。



とにかくまず病院
だね。
みんなはこの
耳鼻科かな？



まず病院（耳鼻科）に相談

保険に入っていない

保険（動産保険）に
入っている

医師の診断・処方

人工内耳メーカー
へ問合せ

保険に入っていない
ときは、病院で
診断を受け、病気
と同じように健康
保険が使えるんだ

健康保険適用

自立支援医療
（更生医療）利用

高額医療費制度利用

保険会社に書類提出

障害福祉課で手続き

自立支援医療も高額
医療費制度も自己
負担額は、おうちの
収入によって変わる
けど1割程度。安心
だね。

他にも補装具費
支給制度など住ん
でいる場所や収入によ
って利用できる制度
があるので調べてみ
よう。

補聴器の購入・
申請については
「みみBook」
14P～参考に
してね！

人工内耳の購入・修理

