

ほけんだより 7

平戸高等学校

担当

小川 はな (1-1)

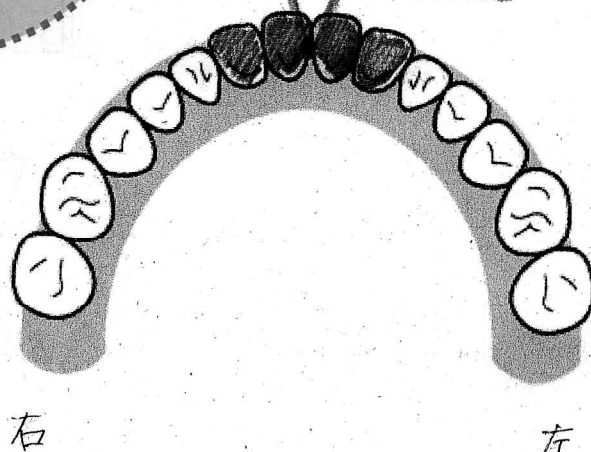
浦田 伊織 (2-1)

気温も湿度も高く、蒸し暑い日が続いています。いよいよ夏休みに入りますね。体調管理をしっかりと行い、勉強や部活に励み、有意義な夏を過ごしましょう。また、健康診断が終了しています。治療の勧告書もらった人は時間がある夏休みに受診しましょう。

しっかりと歯をみがくことができますか？

磨き残しが多い場所です。
歯ブラシも当て方を意識して
しっかり磨きましょう。

上の前歯の裏側は、
歯ブラシを縦に持って
歯ブラシの頭を使って
みがこう。



奥歯の後ろは
歯垢が残しやすい
歯ブラシの頭を使ってみがこう。

奥歯のがみ合わせは
歯ブラシの全体を使って
まっすぐ平行に動かそう

歯の内側は口を
大きく開けて
歯ブラシを45°にあてよう

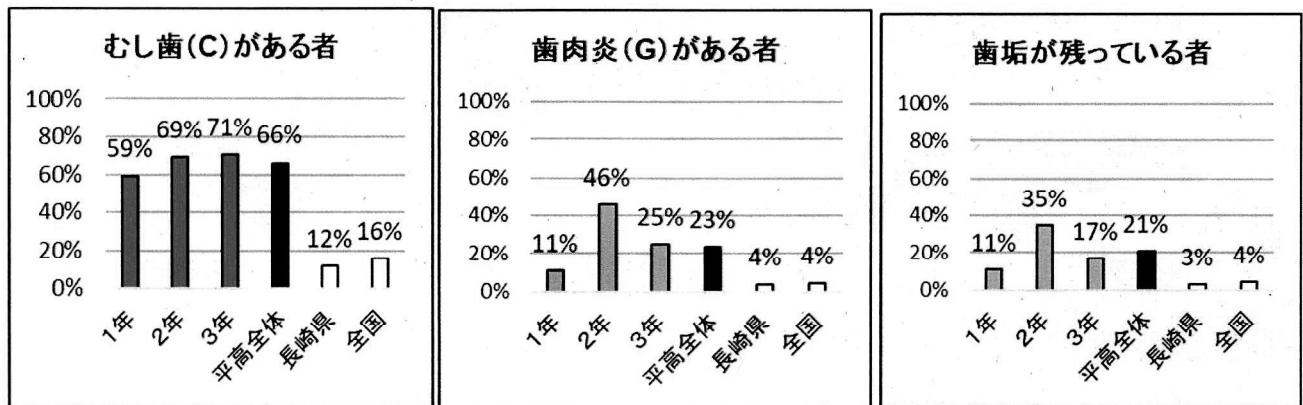
下の前歯の裏側は
歯ブラシを縦に持って
歯ブラシの頭を使ってみがこう

保健室より

歯科検診について

6月19日と21日に歯科健診を実施しました。健診の結果はいかかでしたか。歯科検診の際に虫歯や歯肉が赤く腫れていると指摘された生徒も多くいたと思います。歯科検診の結果については、全員に「歯・口腔の健康診断結果のお知らせ」を配布しています。健診の結果をしっかりと確認し、自分の歯について知り、健康な歯を目指していきましょう。

平戸高校歯科検診結果



「むし歯」「歯肉炎」「歯垢」どれも長崎県や全国と比べて割合が高いことがわかります。治療勧告書もらった人は早めに歯科医を受診しましょう。

保護者の皆様へ

災害共済給付（日本スポーツ振興センター）について

学校生活の中でけがをして病院を受診した場合、日本スポーツ振興センターに申請すれば、災害共済給付を受けることができます（窓口の負担額が1500円以上）。部活動や体育の授業で負傷し受診された場合は、保健室までお知らせください。給付の手続きに必要な書類をお渡します。申請につきまして、わからないことがありましたら、ご相談ください。