

教育相談

五島分校では、特別支援に関する教育相談を行っています。
お子様について次のようなお悩みや気になる点についてお気軽にご相談ください。

☆生活習慣に関すること

- ・食事や着替えなどが一人でできない・・・
- ・睡眠など生活リズムが安定しない・・・など

☆言葉の遅れや発達に関すること

- ・名前を呼んでも振り向かない・・・
- ・言葉がなかなかでない・・・
- ・会話にならない・・・など

☆対人関係や行動面に関すること

- ・集団活動に参加することが苦手・・・
- ・落ち着きがなく、集中できない・・・
- ・いつも同じ遊びばかりしている・・・
- ・自分や他人を叩く、かむなどの行為がある・・・など

☆学習に関すること

- ・学習に集中できない・・・
- ・学習についていけない・・・
- ・音読ができない・・・
- ・文字が書けない・・・
- ・計算に比べ文章題が極端に苦手・・・など

☆いじめや不登校に関すること

☆転入学や進路に関すること

☆各種検査依頼・学校見学

- ・各種検査（S-M社会生活能力検査、田中ビネー知能検査、WISC-IVなど）を依頼に応じて実施します。
- ・本校の授業、施設・設備等の見学を随時行っています。



鶴南五分

高等部パンフ

校訓

美しく
たゆまず
元気に



【5たす10】五島分校 愛唱歌

空気がおいしい 教会 海 釣り パナポートも楽しい 最高の場所
 白い灯台は 青い海に映える 夕日も絶景 素敵なお場所
 5たす10 (ごとう) 5たす10 (ごとう) ざあま たのしい
 5たす10 (ごとう) 5たす10 (ごとう) 最高のごっつ

はやぶさ はまくち 石鯛 黒 真鯛 ゆずごしょう しおがま うどん
 びっしゃ 食べに来て
 巨大なねぶた つばきまつり ごとうのことを 知ってください

5たす10 (ごとう) 5たす10 (ごとう) ざあま たのしい
 5たす10 (ごとう) 5たす10 (ごとう) ありがとう
 これからも

長崎県立鶴南特別支援学校五島分校 (高等部)
 〒853-0065
 五島市坂の上1-6-1 (五島海陽高等学校内)
 TEL 0959-72-2303
 FAX 0959-72-1990
 H P <http://www2.news.ed.jp/section/goto-bk/>

鶴南五島分校って・・・

平成27年に、長崎県立鶴南特別支援学校五島分校となりました。福江の中心部にある福江小学校内に、五島分校小中学部があり、福江港を見下ろす小高い丘の上にある五島海陽高等学校の中に五島分校高等部があります。

それぞれ、地元で育った児童生徒同士の日常的な関わり合いを深め、歓迎遠足や体育祭（運動会）、文化祭などの行事を一緒に活動し、同世代の友人の中で共に学び、充実した学校生活を過ごしています。



どんな教育しているの・・・

- 障害の状態や発達段階に応じ、個性を大切にしながらきめ細かい指導。
- 基本的な生活習慣を確立しつつ、一人一人の将来の生活を想定したそれぞれの課題解決に自ら取り組む態度の育成。
- 生徒一人一人がそれぞれの力を発揮し、自己実現と社会参加を目指した体験的、実践的な学習。
- 卒業後の生活に役立つ知識・技能・態度及び仕事をする上での社会的な生活習慣の確立を図るための作業学習。
- 一般企業や福祉サービス事業所等での現場実習も積極的に行っています。

【作業学習】

一日作業や午後の作業など高等部で一番多くの時間を設定して学習しています。作業班は**室内班**、**室外班**の二つの班があります。

室内班は、手先を使った細かい作業を中心に取り組んでいます。室外班は、外での作業が主で、立ち仕事や体を動かす作業が中心です。

作業学習を通して、集中力や持続力、体力の向上を目指し、働くために必要な基礎的・基本的な力を学んでいます。



室内作業班



室外作業班



【校内実習・現場実習】（2週間～3週間）

学年	6月	11月	備考
1	校内実習	現場実習	
2	現場実習	現場実習	
3	現場実習	現場実習	特別実習

1年生は、6月に2週間、農作業や軽作業等の校内実習を行い、報告・連絡や挨拶、一日を通して働くことを経験し、基本的な働く力を学習します。



委託作業

校内実習の様子



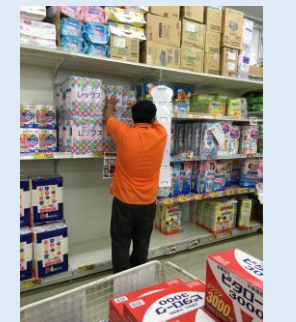
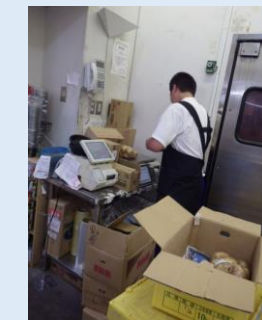
清掃作業



農作業

現場実習では、2～3週間、一般企業や福祉サービス事業所等で実習を行い、働く力を養い、将来の進路について考えていきます。

就職先の採用への判断が、この期間では短い場合や現場実習では就職まで至らなかった場合など、特別実習を行い、就職を目指します。



卒業したらどこに行くの・・・

卒業後の進路先としては、一般企業や就労継続支援A型、B型事業所、生活介護事業所等の福祉サービス事業所です。

地域の老人介護施設等での介護補助やスーパー、清掃関連等の企業にも就職をさせていただいています。

<企業の方へ>

鶴南の生徒は、働く力を十分もっています。ぜひ、実習を受け入れていただき、進路指導のご協力もよろしくお願いします。